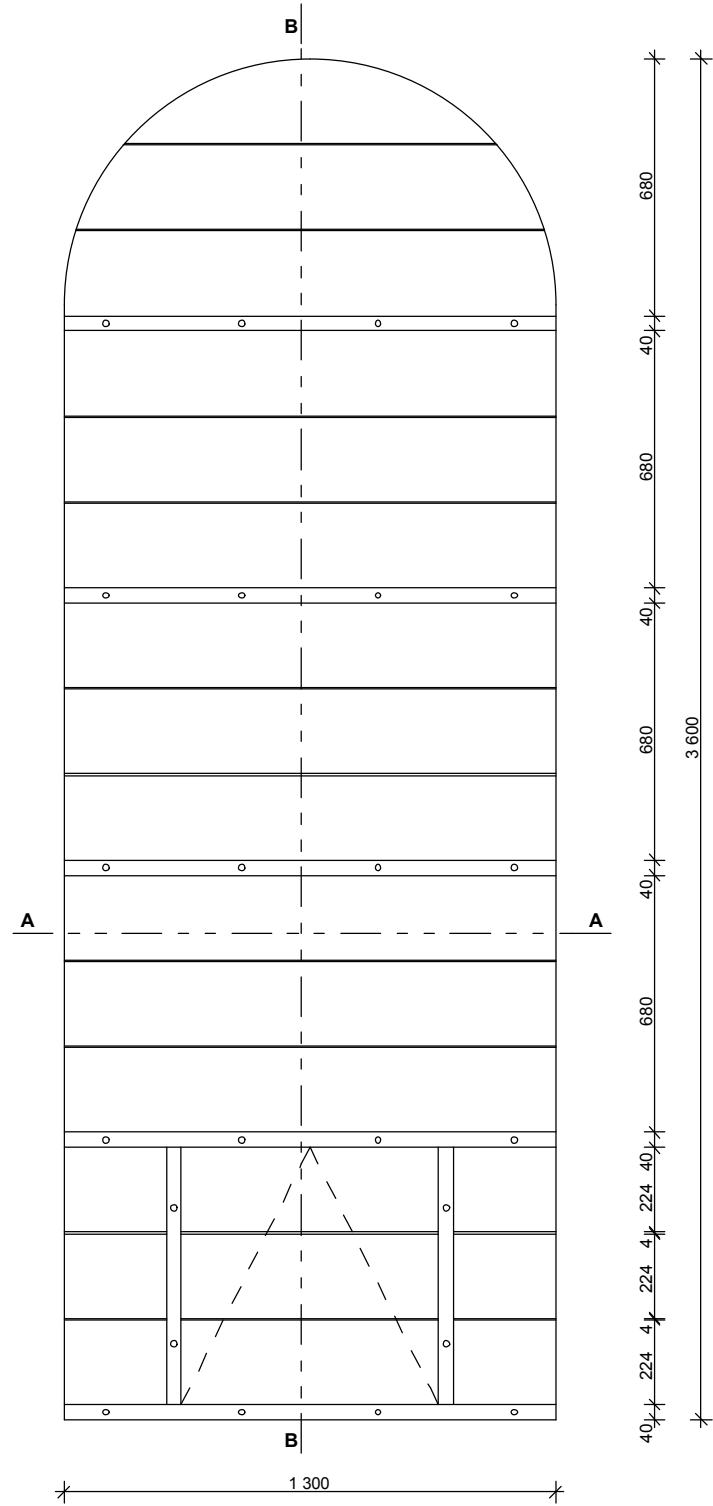
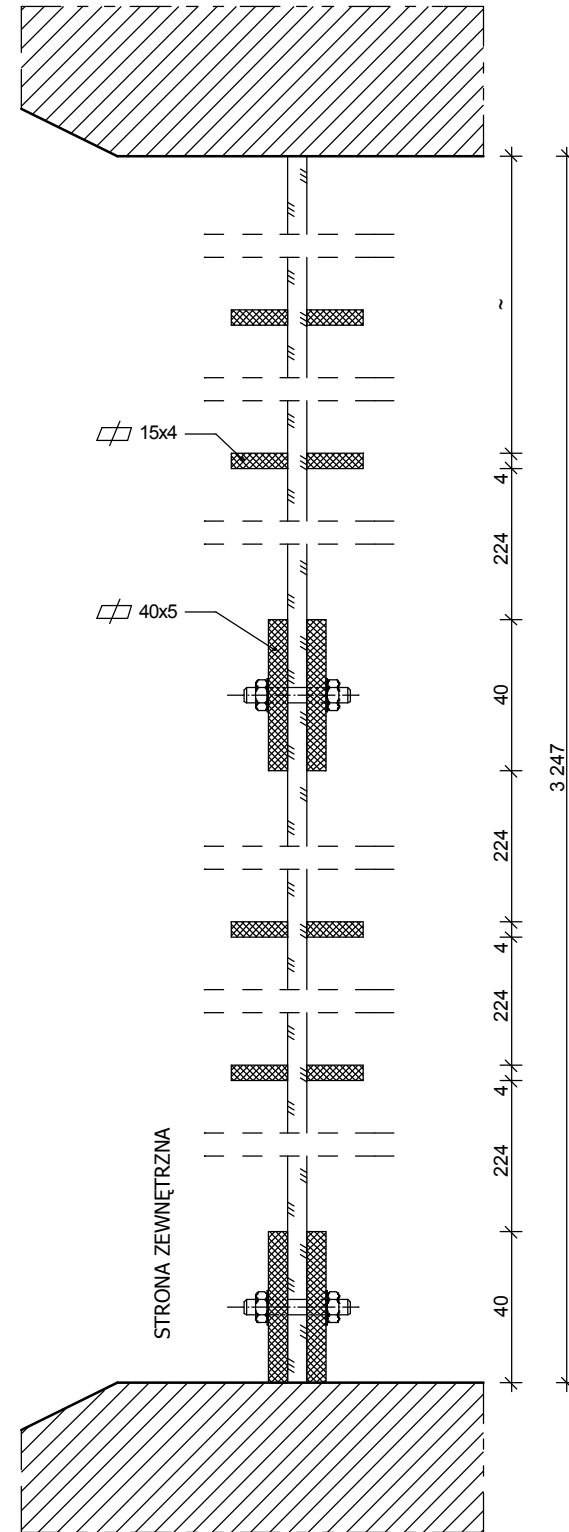


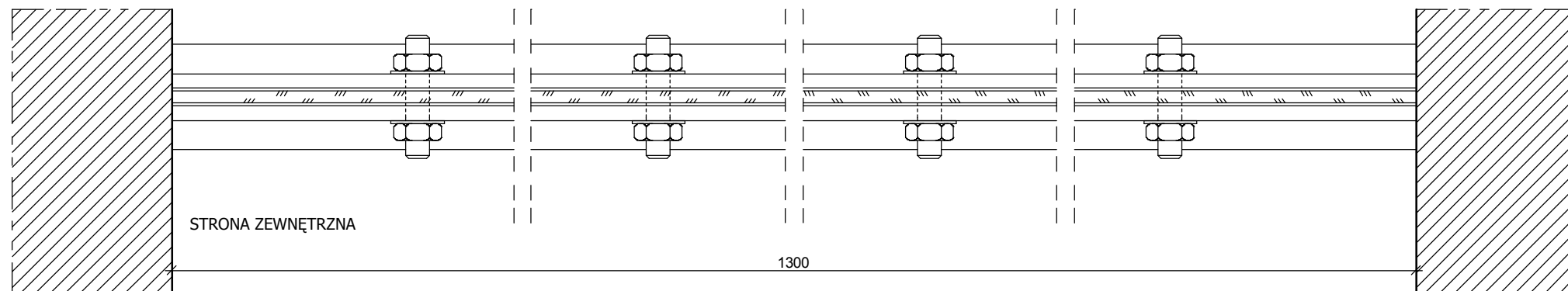
okno O4-
-witraż
skala 1:20



przekrój B-B
skala 1:2



przekrój A-A
skala 1:2



UWAGI

WITRAŻ - WIDOK OD ZEWNĄTRZ
WSZELKIE WYMIARY NALEŻY WERYFIKOWAĆ NA BUDOWIE.
W RAZIE JAKICHKOLWIEK WĄTPLIWOŚCI, ZMIAN DO
PROJEKTU NALEŻY KONTAKTOWAĆ SIĘ Z PROJEKTANTEM.
DOPUSZCZA SIĘ ZAMIENNE STOSOWANIE ROZWIĄZAŃ
MATERIAŁOWYCH POD WARUNKIEM NIEOBNIŻANIA ICH
STANDARDÓW WYTRZYMAŁOŚCIOWYCH, JAKOŚCIOWYCH.

oznaczenie na rys. elewacji - O4
ilość szt. - 1szt

ARCHITECS
JAKUB OLSZOWIEC
KOWALKÓW 16
26-713 KAZANÓW
tel. 604 288 211

Opracował: mgr inż. arch.
J. Olszowiec
MA/038/07
10.2012

Temat: **REMONT OKIEN KOŚCIOŁA
PW. ŚW. TEKLI W TYMIENICY NOWEJ**

Adres obiektu: Tymienica Nowa 70 gm. Chotcza
dz. nr ewid. 588

Inwestor: Parafia Rzymsko-Katolicka pw. Św. Tekli
Tymienica Nowa 70, 27-312 Chotcza

Branża: ARCHITEKTURA

Treść rysunku: **Okno O4 (witraż)
- inwentaryzacja**

Skala: -
Nr rys.: PB-11