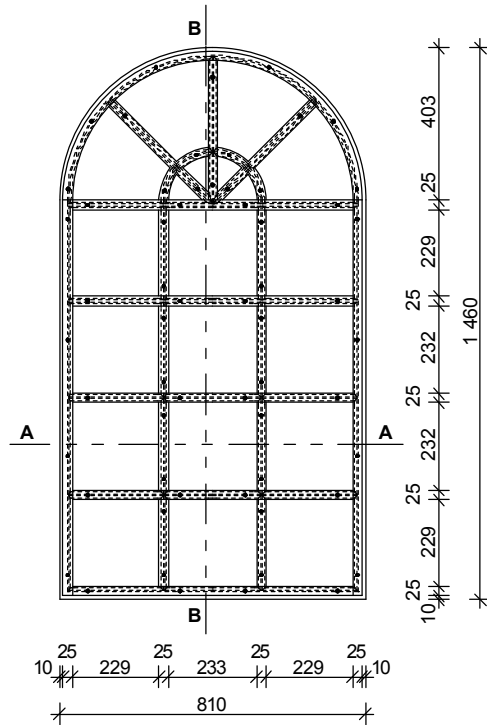
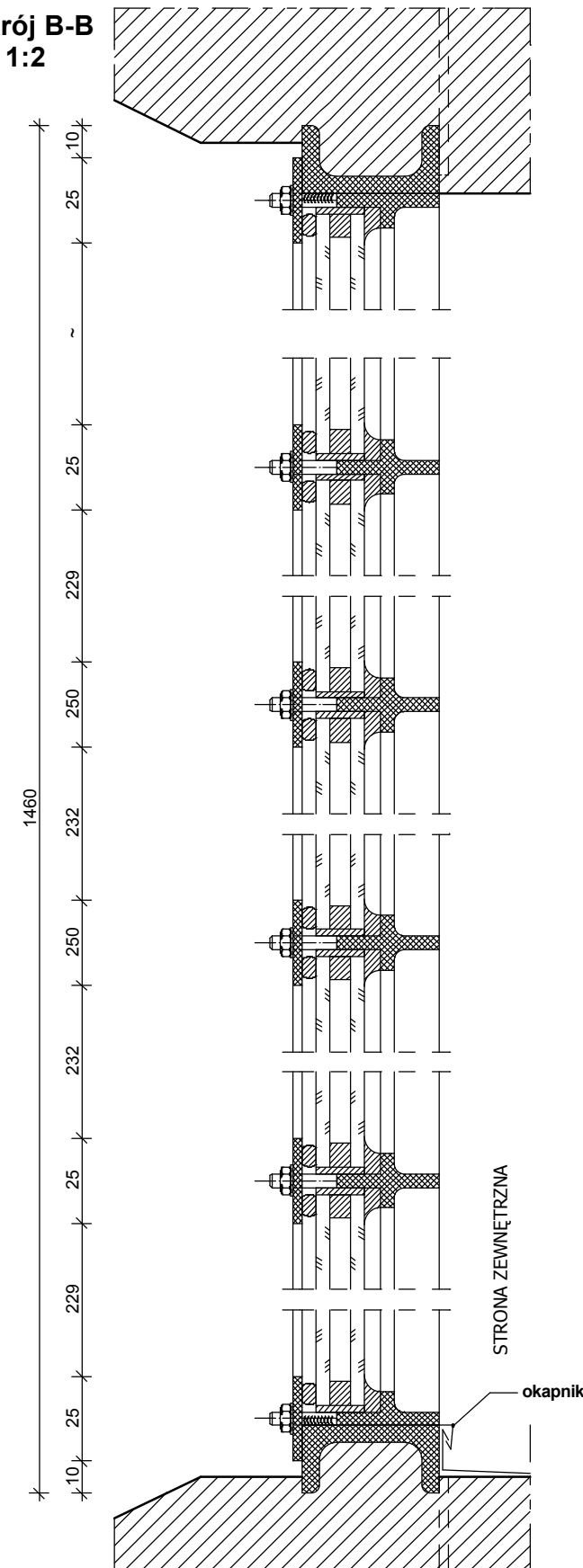


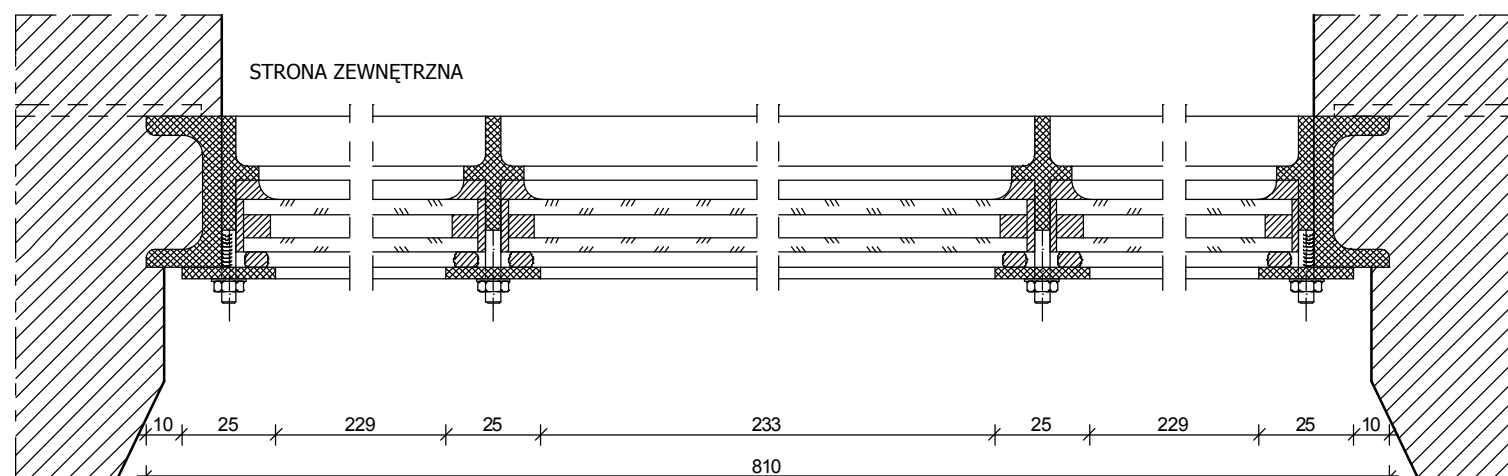
okno O6
skala 1:20



przekrój B-B
skala 1:2



przekrój A-A
skala 1:2



UWAGI
WIDOK OKIEN OD WNĘTRZA
WSZELKIE WYMIARY NALEŻY WERYFIKOWAĆ NA BUDOWIE.
W RAZIE JAKICHKOLWIEK WĄTPLIWOŚCI, ZMIAN DO PROJEKTU
NALEŻY KONTAKTOWAĆ SIĘ Z PROJEKTANTEM.
DOPUSZCZA SIĘ ZAMIENNE STOSOWANIE ROZWIĄZAŃ
MATERIAŁOWYCH POD WARUNKIEM NIEOBNIŻANIA ICH
STANDARDÓW WYTRZYMAŁOŚCIOWYCH, JAKOŚCIOWYCH.
PAKIETY SZYBOWE ZAMONTOWAĆ PO WYKONANIU REMONTU I
OBMIARU Z NATURY.
SZKLENIE SZYBAMI ORNAMENTOWYMI WG ORYGINALNEJ
KOLORYSTYKI
SZKLENIE BEZPIECZNE 44.2
SZYBA ZESPOLONA JEDNOKOMOROWA 4/6/4 U_{max}=1.2 W/m²K
SZKŁO NATURALNE ORAZ ORNAMENTOWE
KONSTRUKCJA OKNA STALOWA

WYKAZ STALI
(bez elementów istniejących)

element	dł. łączna [m]	masa jednostkowa [kg/m]	masa całkowita [kg]
□ 40	4,18	2,75	11,50
⊠ 25x3	10,30	0,59	6,08

masa całkowita kształtowników	17,58 kg
trzcień z gwintem fi 4mm	60 szt
nakrętka M4	60 szt
powierzchnia szklenia	0,99m ²
wykonać sztuk	1 szt
zawias toczony fi 14	2 szt
zamek okienny	1 szt

wykonać sztuk	1 szt
---------------	-------

ARCHITECS
JAKUB OLSZOWIEC

KOWALKÓW 16
26-713 KAZANÓW
tel. 604 288 211

Opracował: mgr inż. arch. J. Olszowiec MA/038/07 10.2012

Temat: **REMONT OKIEN KOŚCIOŁA PW. ŚW. TEKLI W TYMIENICY NOWEJ**

Adres obiektu: Tymienica Nowa 70 gm. Chotcza dz. nr ewid. 588

Inwestor: Parafia Rzymsko-Katolicka pw. Św. Tekli Tymienica Nowa 70, 27-312 Chotcza

Branża: ARCHITEKTURA

Treść rysunku: **Okno O6 - remont** Skala: - Nr rys.: PB-16