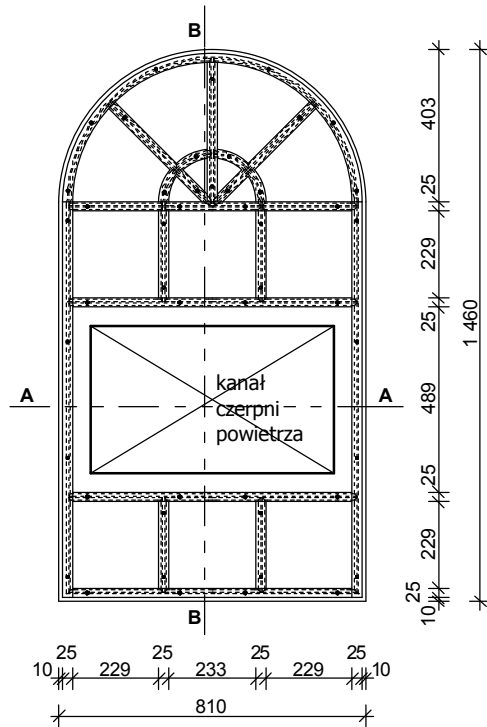
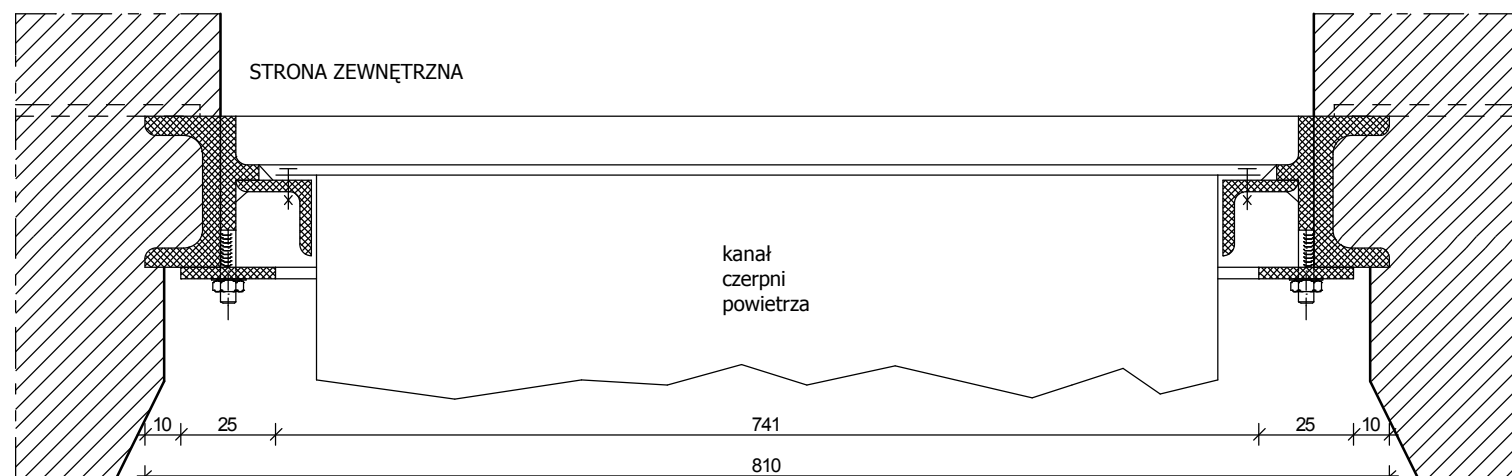


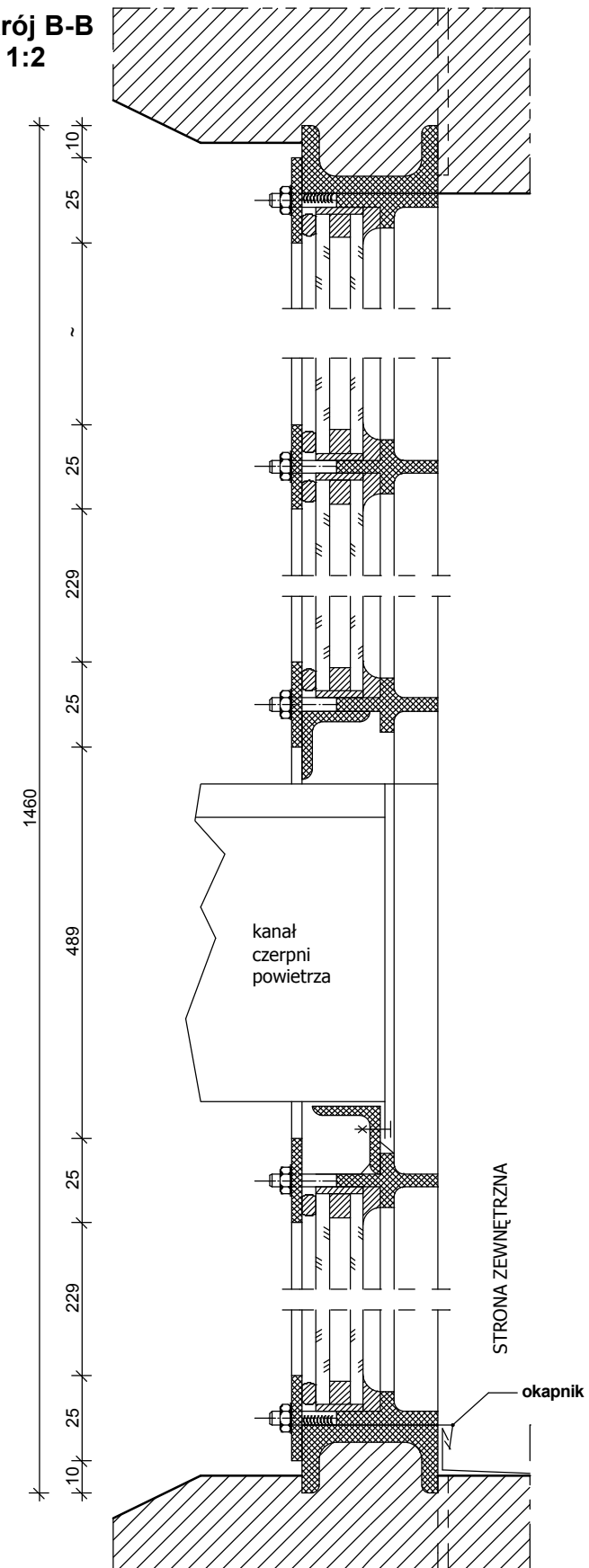
okno O6a
skala 1:20



przekrój A-A
skala 1:2



przekrój B-B
skala 1:2



UWAGI

WIDOK OKIEN OD WNĘTRZA
WSZELKIE WYMIARY NALEŻY WERYFIKOWAĆ NA BUDOWIE.
W RAZIE JAKICHKOLWIEK WĄTPLIWOŚCI, ZMIAN DO PROJEKTU
NALEŻY KONTAKTOWAĆ SIĘ Z PROJEKTANTEM.
DOPUSZCZA SIĘ ZAMIENNE STOSOWANIE ROZWIĄZAŃ
MATERIAŁOWYCH POD WARUNKIEM NIEOBNIŻANIA ICH
STANDARDÓW WYTRZYMAŁOŚCIOWYCH, JAKOŚCIOWYCH.
PAKIETY SZYBOWE ZAMONTOWAĆ PO WYKONANIU REMONTU I
OBMIARU Z NATURY.
SZKLENIE SZYBAMI ORNAMENTOWYMI WG ORYGINALNEJ
KOLORYSTYKI
SZKLENIE BEZPIECZNE 44.2
SZYBA ZESPOLONA JEDNOKOMOROWA 4/6/4 U_{max}=1.2 W/m²K
SZKŁO NATURALNE ORAZ ORNAMENTOWE
KONSTRUKCJA OKNA STALOWA

WYKAZ STALI
(bez elementów istniejących)

element	dł. łączna [m]	masa jednostkowa [kg/m]	masa całkowita [kg]
□ 40	4,18	2,75	11,50
▭ 25x3	8,61	0,59	6,08
▭ 20x20x3	2,56	0,88	2,25

masa całkowita kształtowników	19,83 kg
trzcień z gwintem fi 4mm	48 szt
nakrętka M4	48 szt
powierzchnia szklenia	0,61m ²
wykonać sztuk	1 szt

ARCHITECS
JAKUB OLSZOWIEC

KOWALKÓW 16
26-713 KAZANÓW
tel. 604 288 211

Opracował: mgr inż. arch. J.Olszowiec MA/038/07 10.2012

Temat: **REMONT OKIEN KOŚCIOŁA PW. ŚW. TEKLI W TYMIENICY NOWEJ**

Adres obiektu: Tymienica Nowa 70 gm. Chotcza dz. nr ewid. 588

Inwestor: Parafia Rzymsko-Katolicka pw. Św. Tekli Tymienica Nowa 70, 27-312 Chotcza

Branża: ARCHITEKTURA

Treść rysunku: **Okno O6a - remont**

Skala: -
Nr rys.: PB-17