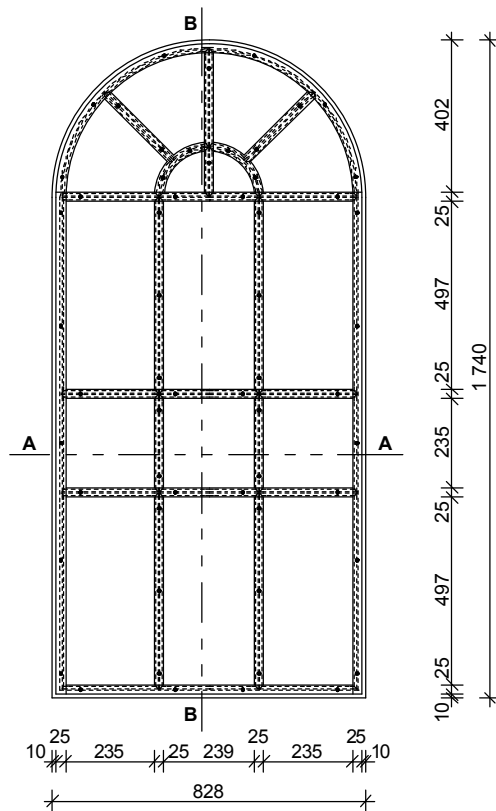
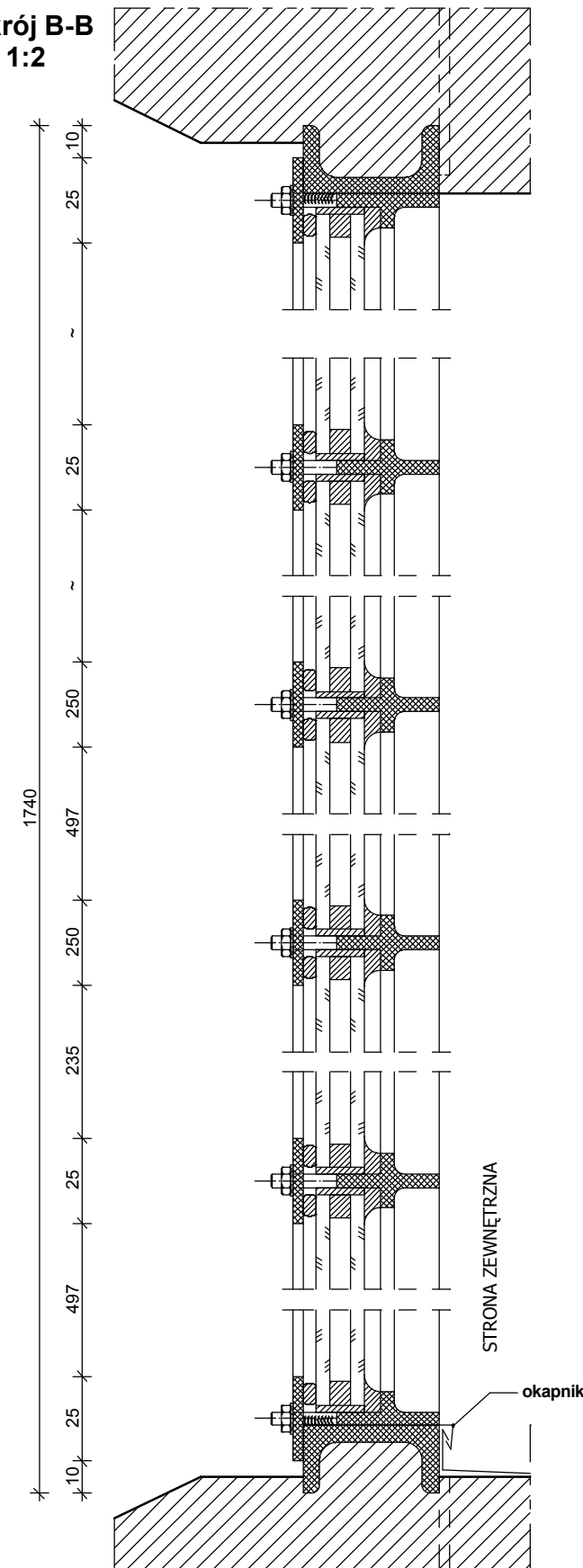


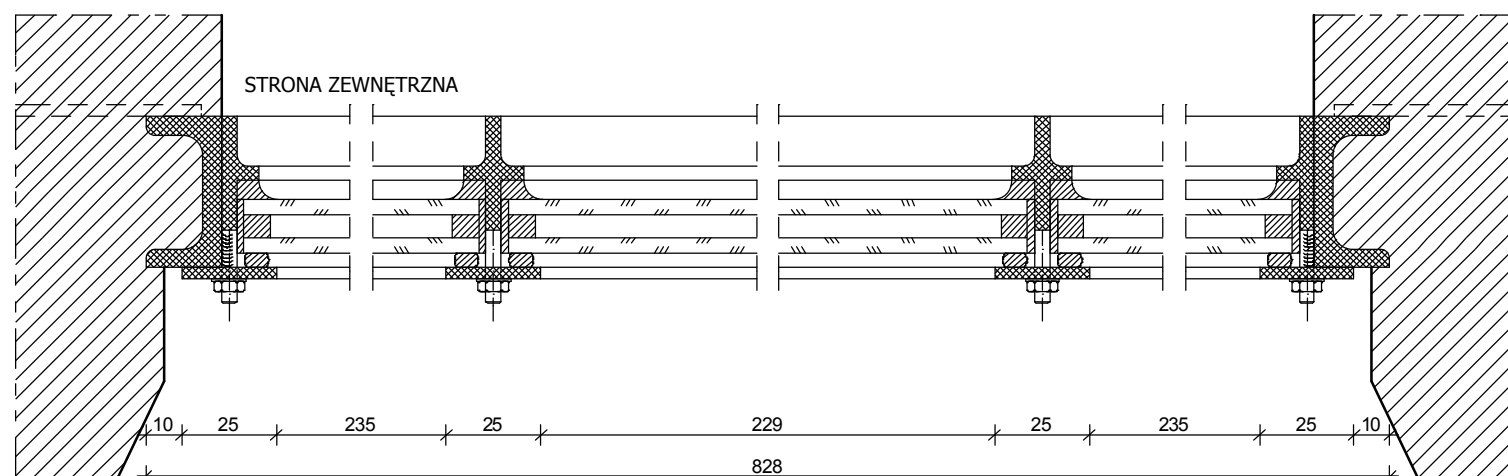
okno O7  
skala 1:20



przekrój B-B  
skala 1:2



przekrój A-A  
skala 1:2



**UWAGI**  
WIDOK OKIEN OD WNĘTRZA  
WSZELKIE WYMIARY NALEŻY WERYFIKOWAĆ NA BUDOWIE.  
W RAZIE JAKICHKOLWIEK WĄTPLIWOŚCI, ZMIAN DO PROJEKTU  
NALEŻY KONTAKTOWAĆ SIĘ Z PROJEKTANTEM.  
DOPUSZCZA SIĘ ZAMIENNE STOSOWANIE ROZWIĄZAŃ  
MATERIAŁOWYCH POD WARUNKIEM NIEOBNIŻANIA ICH  
STANDARDÓW WYTRZYMAŁOŚCIOWYCH, JAKOŚCIOWYCH.  
PAKIETY SZYBOWE ZAMONTOWAĆ PO WYKONANIU REMONTU I  
OBMIARU Z NATURY.  
SZKLENIE BEZPIECZNE 44.2  
SZYBA ZESPOŁONA JEDNOKOMOROWA 4/6/4  $U_{max}=1.2 \text{ W/m}^2\text{K}$   
SZKŁO NATURALNE  
KONSTRUKCJA OKNA STALOWA

WYKAZ STALI  
(bez elementów istniejących)

element	dł. łączna [m]	masa jednostkowa [kg/m]	masa całkowita [kg]
□ 40	4,79	2,75	13,17
□ 25x3	10,71	0,59	6,31

masa całkowita kształtowników	19,48 kg
trzcień z gwintem fi 4mm	58 szt
nakrętka M4	58 szt
powierzchnia szklenia	1,23m <sup>2</sup>
wykonać sztuk	1 szt

ARCHITECS  
JAKUB OLSZOWIEC

KOWALKÓW 16  
26-713 KAZANÓW  
tel. 604 288 211

Opracował: mgr inż. arch. J. Olszowiec MA/038/07 10.2012

Temat: **REMONT OKIEN KOŚCIOŁA PW. ŚW. TEKLI W TYMIENICY NOWEJ**

Adres obiektu: Tymienica Nowa 70 gm. Chotcza dz. nr ewid. 588

Inwestor: Parafia Rzymsko-Katolicka pw. Św. Tekli Tymienica Nowa 70, 27-312 Chotcza

Branża: ARCHITEKTURA

Treść rysunku: **Okno O7 - remont**

Skala: -  
Nr rys.: PB-20